

Conducta **suicida** en la adolescencia (10 a 19 años)

México 2020-2023



La conducta **suicida** es un continuo que abarca desde la ideación o pensamiento, a planeación, el intento y el **suicidio** consumado.

Datos más recientes en México (Ensanut 2020 - 2023):

Prevalencia pensamiento suicida:

6.8% nacional

Se presenta en:

4.6 de cada **100 hombres**

9.1 de cada **100 mujeres**

Prevalencia intento suicida:

5.5% nacional

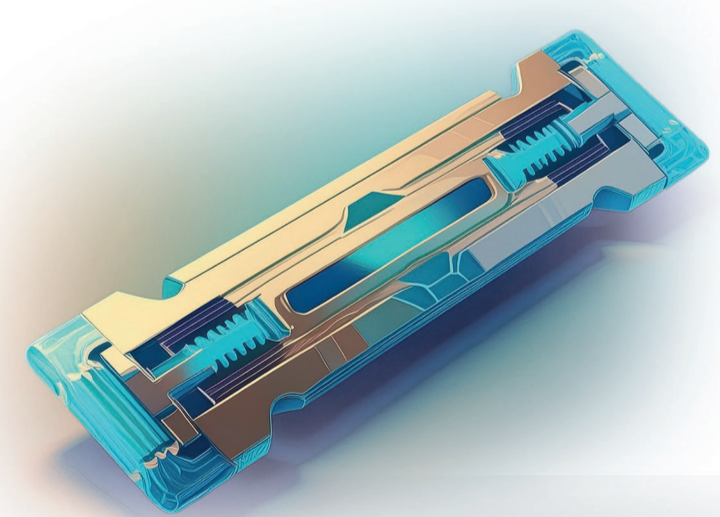
Se presenta en:

2.2 de cada **100 hombres**

9 de cada **100 mujeres**



En su mayoría mujeres



El uso de **objetos cortantes** y el **envenenamiento** fueron los medios más frecuentes en el intento **suicida**.



Debido al **intento suicida**, **12.2%** requirió **hospitalización** o **tratamiento médico**.



Las y los adolescentes que **no asisten a la escuela** tienen mayor prevalencia de **pensamiento** e **intento suicidas**; quienes reportaron **abuso sexual** en la infancia tuvieron **6 veces más** riesgo de **intento suicida**.

<https://prevenirelsuicidioadolescente.insp.mx/>

Este programa es público, ajeno a cualquier partido político. Queda prohibido el uso para fines distintos a los establecidos en el programa